

Programme Régional de Formation

2017



Bonjour à toutes et à tous,

Pour cette année 2017 en tenant compte de l'évolution récente des régions, la commission paritaire emploi formation a initié en 2016 une réflexion et a décidé de maintenir le dispositif des référents régionaux pour les années à venir.

Ainsi, cette mission permet une représentation de proximité qui est à l'écoute des besoins de formation de toutes les structures de la branche des acteurs du lien social et familial et qui sera un véritable enjeu pour permettre d'adapter les formations aux emplois qui évoluent tant en complexité qu'en compétences.

Afin d'estimer le budget pour les plans de formation, un outil de simulation est mis en ligne sur le site de la CPNEF. Malgré une baisse de l'enveloppe constatée depuis deux ans, les possibilités de demandes d'aide financière faciliteront des plans de formation plus ambitieux.

Consécutivement depuis l'application de la réforme, il semble nécessaire aux différentes structures d'intégrer le dispositif CPF (Compte Personnel de formation). Celui-ci, en 2017, pourra à nouveau être abondé en heures complémentaires et se mobiliser sur des formations avec une vocation qualifiante ou de certification, voire sur l'accompagnement de la VAE.

A la suite de la remontée des besoins, nous vous proposons un programme de formation régional 2017 avec cette années plusieurs partenaires locaux pour valoriser les ressources humaines et pédagogiques. Bien entendu, nous solliciterons les aides collectives accordées par la CPNEF qui se dénomment dorénavant Actions Collectives Territoriales ACT correspondant aux priorités et afin de minimiser les participations financières des plans de formation.

Ces dernières se finaliseront avec la délégation régionale UNIFORMATION à partir d'une enveloppe globale pour la région Bourgogne Franche Comté. La nouveauté qui est développée par la branche professionnelle s'inscrit dans la possibilité par le biais de demandes d'aide financière de faire une formation en intra structure à partir de 5 stagiaires minimum. Bien entendu, nous vous accompagnerons pour réaliser vos démarches et vos projets de formation nécessaires à l'évolution des compétences et à l'adaptation des fonctions pour les salariés de vos Centres Sociaux, de vos établissements de jeunes enfants et de vos associations de développement local.

Cette proposition n'est pas exhaustive et il sera possible de construire et d'organiser des actions de formation sur mesure à la demande de plusieurs structures.

Enfin, il est important de vous rappeler que la CPNEF a maintenu des financements exceptionnels qui permettront en 2017 à la mise en place de l'analyse de la pratique professionnelle et des participations à des colloques et à des conférences.

En espérant répondre à vos demandes et persuadés de votre implication nous sommes à votre disposition.

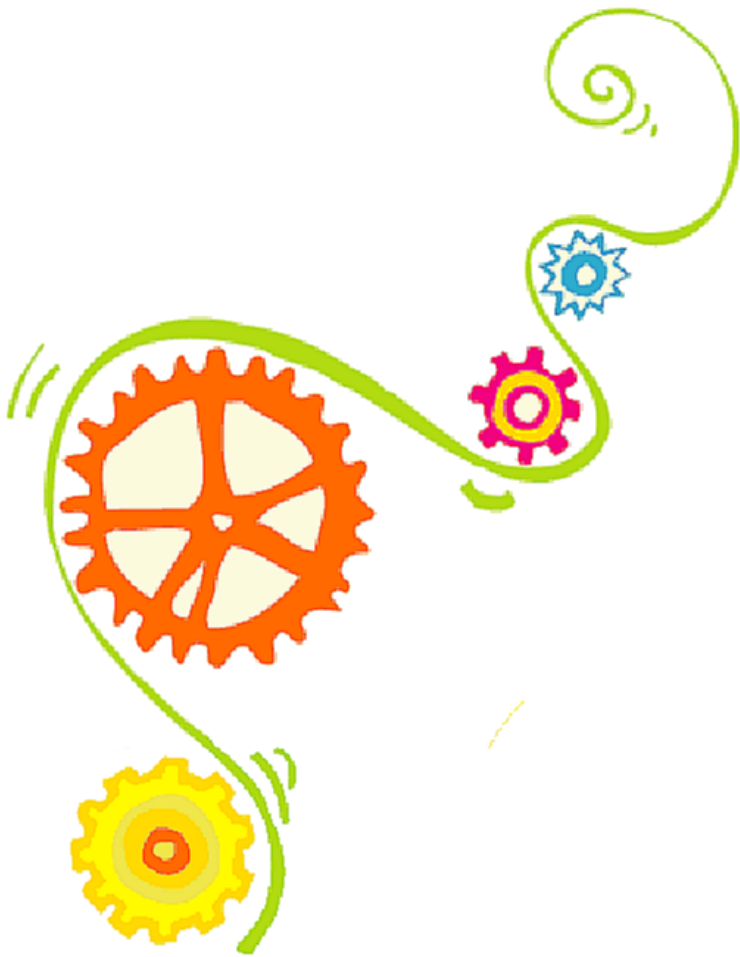
Fédéralement vôtre.

Pour l'équipe fédérale,

Dominique OVIDE
Délégué Départemental
Référent CPNEF Bourgogne

Merci de nous faire parvenir vos préinscriptions dans un bref délai car les sessions qui n'ont pas le minimum d'inscrits seront annulées un mois avant le début de la formation.

Sommaire



- 1 ● Accueil d'un enfant dans sa journée marathon
- 2 ● Accueil dans les Centres Sociaux
- 3 ● Accueil et Formation des Bénévoles
- 4 ● Accueil des enfants en situation de handicap
- 5 ● Accueillir des jeunes et enfants au comportement difficile
- 6 ● Animation participative Niveau I
- 7 ● Animation participative Niveau II
- 8 ● Ecrits Professionnels
- 9 ● Les Mots qui font grandir
- 10 ● Animer un atelier informatique
- 11 ● Word - Excel
- 12 ● Powerpoint - Publisher
- 13 ● Communication (outils multimédia)
- 14 ● Management et gestion des conflits au sein d'une équipe
- 15 ● Formation Santé
- 16 ● Alimentation dans le cadre des circuits courts
- 17 ● Animation en Forêt
- 18 ● La Gouvernance participative

AIGA

- Cloé Compta
19 ● Initiale 20 ● Perfectionnement 21 ● Analyse et Budget
- Cloé Paie
22 ● Initiale 23 ● Perfectionnement
- Noé Animation
24 ● Initiale 25 ● Approfondissement 26 ● Approfondissement
Thématique
- Noé Petite Enfance
27 ● Initiale 28 ● Approfondissement

1 - Accueil d'un enfant dans sa journée marathon

PUBLICS

- * animateurs et Directeurs des Péri et Extrascolaires

OBJECTIFS

- * Prendre du recul sur les pratiques et mesurer le stress engendré par la vie en collectivité
- * Prendre conscience des divers besoins des enfants, en mesurant l'importance et trouver les façons concrètes de les prendre en compte dans la pratique
- * Savoir reconnaître les priorités
- * Se rendre compte de l'influence de l'attitude adulte sur les climats péri et extrascolaires, choisir le positionnement le plus satisfaisant

CONTENUS

Première journée :

- * Apports théoriques, ateliers pratiques, étude de cas
- * Le travail reposera le plus possible sur les expériences concrètes et le vécu des participants, échanges, mutualisation

Deuxième journée :

- * Analyse des retours de la mise en pratique de la formation sur le terrain



14 heures
19 et 26 Janvier 2017
A la Fédération des Centres
Sociaux de la Nièvre et le
20 et 27 Janvier 2017
Au Centre Socioculturel
Intercommunal Pierre Melot
10 place de l'Eglise
58700 PREMERY



Gisèle HENRIOT



Prise en charge totale
des frais pédagogiques

2 - Accueil dans les Centres Sociaux

PUBLICS

- * Salariés et/ou bénévoles en charge de la mission d'accueil

OBJECTIFS

- * Construire une culture et des repères communs en matière d'accueil en Centre Social
- * Valoriser la fonction accueil au sein du Centre Social

CONTENUS

- * Définir collectivement la notion d'accueil
- * L'accueil dans l'histoire des Centres Sociaux
- * L'accueil, au cœur des missions du Centre Social
- * Elaborer un guide d'enquête ou d'observation pour les visites
- * Retour sur les observations
- * Elaboration d'un référentiel de l'accueil
- * Les formes pour la mise en œuvre d'un projet d'accueil
- * La posture de l'accueillant
- * Elaboration d'un projet d'accueil au cœur du Centre Social
- * Création d'un outil d'évaluation dynamique



21 heures
8 Sept, 9 et 10 Oct 2017
A la Fédération des
Centres Sociaux
de la Nièvre



Accolades



Adhérent : 150 €
Non Adhérent : 300 €
8 participants
Minimum
Si obtention d'ACT

3 - Accueil et formation des bénévoles

PUBLICS

- * Professionnels des Centres Sociaux

OBJECTIFS

- * Dépasser ses représentations et construire une vision partagée de ce que l'on entend par « bénévolat »
- * Savoir communiquer pour améliorer le recrutement des bénévoles
- * Acquérir des techniques pour professionnaliser leur recrutement
- * Développer des méthodes pour améliorer leur formation au quotidien
- * Gérer la participation des personnalités difficiles et les situations conflictuelles

CONTENUS

- * **Le Bénévolat : définition, enjeux et modalités de recrutement**
 - Représentations, cadres de référence et définitions
 - Quels enjeux pour le Centre Social et quels enjeux pour les bénévoles ?
 - Quelle place pour le bénévolat dans le Projet Social ?
 - Bénévole : rôles et missions ; quelles limites à leur fonction ?
 - Leviers de communication et points de vigilance
 - Quelles stratégies de recrutement ?
 - La formalisation du partenariat : outils et supports
 - Attentes, besoins et exigences de réciprocité
- * **Intégration, formation et fidélisation des bénévoles**
 - Le repérage et la valorisation des compétences
 - La formalisation du projet de bénévolat
 - L'identification des compétences à développer
 - Les stratégies de formation et les indicateurs de suivi
 - Les techniques et les outils d'animation participatifs
 - La canalisation des personnalités difficiles
 - La prévention et la gestion des situations conflictuelles



14 heures
13 et 14 Avril 2017
A la Fédération des
Centres Sociaux
de la Nièvre



Socialys



Adhérent : 300 €
Non Adhérent : 400 €
8 participants
Minimum

4 - Accueil des Enfants en situation de Handicap

PUBLICS

- * animateurs et Directeurs

OBJECTIFS

- * Valider et acquérir des compétences en vue d'accueillir des enfants en situation de handicap en mixité avec des enfants valides
- * Pouvoir prendre conscience des représentations individuelles et collectives du handicap qui induisent des attitudes diverses vis-à-vis de l'enfant et de sa famille
- * Savoir mobiliser les compétences parentales et professionnelles du réseau
- * Comprendre les évolutions des contextes législatifs et réglementaires, en lien avec celles des représentations sociétales vis-à-vis de la différence
- * Réfléchir à la préparation de l'accueil de l'enfant et sa famille
- * Réfléchir les adaptations et les aménagements possibles sans omettre d'envisager les limites de chaque structure
- * Se doter d'outils facilitant l'accueil des enfants handicapés en milieu ordinaire

CONTENUS

- * La notion de handicap comme conséquence des troubles moteurs, sensoriels et mentaux qui peuvent affecter l'enfant dans les diverses situations de vie
- * L'accompagnement de l'enfant et de sa famille
- * Le travail en équipe et son organisation autour de l'accueil de l'enfant différent dans une structure de loisirs ou en périscolaire
- * La nécessité du travail en réseau et la place de la structure de loisirs dans le réseau.



14 heures
2ème Trimestre
A la Fédération
des Centres Sociaux
de la Nièvre



La Souris Verte



Adhérent : 100 €
Non Adhérent : 200 €
10 participants
minimum
Si obtention d'ACT

5 - Accueillir des enfants et jeunes au comportement difficile

PUBLICS

- * animateurs

OBJECTIFS

- * Aider l'enfant à ne pas se laisser envahir par l'émotion
- * Trouver l'équilibre entre la nécessité d'écouter l'enfant ou l'adolescent dans son vécu et le besoin de tenir les règles cohérentes pour tous
- * Se positionner face aux incivilités notamment chez les ados : laisser faire, agir, comment ?

CONTENUS

- * Notions de conflits, violence, agressivité
- * Les émotions, comment aider à les identifier
- * Après l'instant de crise, traiter le conflit
- * Tenir le cadre et soigner la relation
- * Se positionner face aux incivilités



12 Heures
29 et 30 mai 2017
9h - 12h et 13h30 - 16h30
A la Fédération
des Centres Sociaux
de la Nièvre



CFPPA Morvan
IFMAN



Adhérent : 250 €
Non Adhérent : 350 €
8 participants
minimum

6 - Animation Participative Niveau 1

PUBLICS

- * Professionnels en relation avec un public

OBJECTIFS

- * Construire ensemble un cadre théorique sur la question de la mobilisation
- * Identifier les principes favorisant la mobilisation collective
- * Identifier la posture de l'animateur participatif
- * Confronter cette démarche à nos pratiques et nos envies d'expérimentation

CONTENUS

- * Définir ensemble les contours de la notion de « Mobilisation »
- * Identifier les enjeux permettant le passage de la mobilisation individuelle au collectif
- * Comprendre le cadre théorique de « l'animation participative »
- * S'approprier les principes de l'animation participative
- * Recueillir des situations qui peuvent s'appliquer à ces différents principes
- * Identifier les difficultés inhérentes à leur concrétisation
- * Accepter de rien savoir pour commencer
- * Partager ses compétences avec le groupe
- * Faire confiance au groupe
- * Interroger la posture de celui ou ceux qui mènent la démarche
- * Outiller la démarche pour favoriser le processus de changement
- * Construire de nouvelles expérimentations à mener sur son champ d'intervention



14 heures
22 et 23 Mai 2017
A la Fédération des
Centres Sociaux
de la Nièvre



Accolades



Adhérent : 100 €
Non Adhérent : 200 €
8 participants
minimum
Si obtention d'ACT

7 - Animation Participative Niveau II

PUBLICS

- * Professionnels en relation avec un public

OBJECTIFS

- * Revenir collectivement sur les fondamentaux de l'animation participative
- * Elaborer un référentiel d'observation des pratiques d'animation participative
- * Analyser les différentes pratiques pour aborder et approfondir de nouveaux outils méthodes

CONTENUS

- * Les 10 principes de l'animation participatives : où en sommes-nous ?
- * Les concepts associés : Maïeutique, Conscientisation et Catharsis
- * Les Conditions de réussite
- * Le cadre négocié : être auteur et acteur du cadre
- * Les repères pour observer une animation participative
- * Des outils pour mieux analyser ses pratiques
- * Analyse situationnelle des expérimentations des participants
- * Exploration de nouvelles méthodes et outils
- * Identification des effets du groupe, les limites possibles
- * Ajustement du positionnement et de la posture de l'animateur



14 heures
13 et 14 Novembre 2017
A la Fédération des
Centres Sociaux
de la Nièvre



Accolades



Adhérent : 300 €
Non Adhérent : 400 €
8 participants
minimum

8 - Écrits professionnels

PUBLICS

- * Professionnels désirant perfectionner leur communication écrite

OBJECTIFS

- * Acquérir des techniques qui facilitent la rédaction de ses écrits professionnels en un minimum de temps
- * Connaître des outils pour structurer efficacement ses textes
- * Savoir rendre ses documents objectifs, synthétiques et attractifs, améliorer la mise en forme et la lisibilité
- * Associer l'usager, s'adapter aux différents destinataires et soigner la rédaction des comptes rendus
- * Acquérir des méthodes pour améliorer la rédaction des projets : recueil des besoins, co-construction et évaluation

CONTENUS

- * Gagner en efficacité et en rapidité dans ses écrits
Quelle place pour les écrits dans le travail ? Pourquoi écrire, avec quels objectifs et comment s'adapter aux destinataires ?
- * Structurer ses écrits et les rendre attractifs
Les différents types d'écrits, la méthode pyramide pour écrire rapidement, comment rédiger des écrits attractifs, le choix des mots et le jargon
- * La rédaction et le suivi des projets
Du projet social aux projets d'activités : Quelles déclinaisons? Techniques pour rédiger des projets clairs et opérationnels, la formalisation des objectifs et des moyens



21 heures
10-11-12 Avril 2017
A la Fédération des
Centres Sociaux
de la Nièvre



Socialys



Adhérent : 150 €
Non Adhérent : 300 €
8 participants
Minimum
Si obtention d'ACT

9 - Les Mots qui font Grandir

PUBLICS

- * animateurs

OBJECTIFS

- * Aborder leur rôle de parents avec confiance et compétence
- * Appréhender l'enfant autrement. Comprendre les étapes clés de la petite enfance par le biais de supports accessibles et ludiques
- * Définir et mettre en place un cadre qui encourage l'enfant à se sentir responsable
- * Tisser avec lui une relation basée sur la confiance et le respect mutuel
- * Susciter l'estime de soi des enfants, en favorisant leur autonomie, leur sentiment de sécurité, ainsi qu'une vision juste et bienveillante d'eux-mêmes

CONTENUS

- * Prendre conscience des spécificités de la petite enfance, de l'impact de leur attitude sur le développement du jeune enfant
- * Découvrir de nouveaux outils relationnels
- * S'entraîner à utiliser les outils grâce à des exercices et des mises en situation
- * Accéder de façon ludique à de nombreuses informations sur le développement du jeune enfant.



28 heures
3, 4, 5 et 6 Octobre 2017
A la Fédération des
Centres Sociaux
de la Nièvre



L'Atelier
des Parents



Adhérent : 600 €
Non Adhérent : 800 €
10 participants
minimum
Baisse de la participation
financière si
obtention d'une
subvention

10 - Animer un atelier informatique

PUBLICS

- * animateurs

OBJECTIFS

- * Adapter les ateliers en fonction des différents publics
- * Décrypter les besoins des publics liés au numérique
- * Appréhender les fonctions loisirs du numérique

CONTENUS

- * Mieux définir l'informatique dans la démarche de Projet Social
- * Proposer des outils numériques adaptés aux besoins du public
- * Sensibiliser les animateurs sur les démarches administratives de la vie quotidienne du public (accès aux droits,...)
- * Mieux appréhender les réseaux sociaux



9 heures
5, 12, 19 Octobre 2017
8 h 30 à 11 h 30
Au Centre Social
Vertpré
1 ter rue de Vertpré
58000 NEVERS



Jonathan PINSON



Adhérent : 200 €
Non Adhérent : 300 €
5 participants
minimum

11 - WORD - EXCEL

PUBLICS

- * Tout Public

OBJECTIFS

Word

- * Notions de base
- * Mise en forme
- * Les tableaux
- * Impressions et enregistrements
- * Insertion d'objets, liaisons

Excel

- * Manipulations de base
- * Sélection et gestion de cellules
- * Notion de série
- * Création de tableaux sans formules
- * Les formules de calculs simples, statistiques
- * Formules logiques, conditions (introduction)
- * Création de graphiques simples

CONTENUS

- * Saisie d'un texte, sélection étendue
- * Glisser/Déplacer, Copier/Coller
- * Rechercher dans un document
- * Puces et numérotations
- * Bordures, tabulations, sections, marges
- * Taille et orientation du papier
- * Texte en colonnes
- * Numérotation des pages, en-tête et pied de page
- * Création d'un tableau
- * Largeur des colonnes, hauteur des lignes
- * Fusionner ou scinder des cellules
- * Les cliparts, Wordart



9 heures
30 Mars
6 et 13 Avril 2017
8 h 30 à 11 h 30
Au Centre Social
Vertpré
1 ter rue de Vertpré
58000 NEVERS



Jonathan PINSON



Adhérent : 200 €
Non Adhérent : 300 €
5 participants
minimum

12 - Powerpoint - Publisher

PUBLICS

- * Tout Public

OBJECTIFS ET CONTENUS

* Power Point

- Se familiariser à l'environnement Power Point et gérer ses documents

Ouvrir, enregistrer et fermer une présentation existante, Insérer, supprimer, déplacer ou dupliquer une diapositive, Organiser ses diapositives à l'aide du mode trieuse.

- Concevoir des diapositives

Insérer une zone de texte, Définir le retrait des puces, l'alignement et l'interligne d'une zone de texte, Améliorer la pertinence de sa présentation à l'aide de tableaux, schémas et graphiques, Illustrer une diapositive : image, dessin, objet WordArt.

- Mettre en forme ses diapositives

Appliquer les mises en forme automatiques : l'assistant sommaire automatique, les modèles de conception et les mises en page automatiques, Définir un arrière-plan, Utiliser les masques pour une mise en forme manuelle de ses diapositives.

- Projeter un diaporama

Masquer une ou plusieurs diapositives, Personnaliser les animations, Gérer les transitions, Atteindre rapidement une diapositive, Avancer le diaporama manuellement ou l'automatiser.

- Définir l'impression d'un diaporama

Insérer en-têtes et pieds de page, Imprimer le diaporama, Ajouter des commentaires et Imprimer les diapositives sous différents formats

* Publisher

- Mise en page simple avec Publisher

Création et déplacement de **pages**, **Marges**, Numérotation, **Formats** de pages, En-têtes et pieds de page, Règles et repères, **Impressions**

- Mise en page avancée : images, graphiques et objets

Images, **Formes**, Organigrammes, **Formats** de fichiers, Graphiques, **Habillage**, Recoloriage, Rognage, Objets, **multimédias**, Déplacements, Regroupements, Zones de texte, Colonnes, Bordures, Tableaux



6 heures
11 et 18 Mai 2017
de 8 h 30 à 11 h 30
Au Centre Social
Vertpré
1 ter rue de Vertpré
58000 NEVERS



Jonathan PINSON



Adhérent : 150 €
Non Adhérents : 250 €
5 participants
minimum

13 - Communication (Outils Multimédia)

PUBLICS

- * Tout public

OBJECTIFS

- * Connaître les leviers de la communication digitale
- * Connaître les règles d'or pour un bon site internet
- * Savoir écrire pour le web pour être trouvé, lu et compris
- * Savoir utiliser une plateforme e-mailing et monter une campagne
- * Connaître les principaux réseaux sociaux, comprendre et utiliser Facebook

CONTENUS

- * La communication digitale Google
- * Ecrire pour le Web
 - L'e-mailing
- * Facebook et les réseaux sociaux



14 heures
1 et 2 Juin 2017
A la Fédération des
Centres Sociaux
de la Nièvre



ITI Conseil



Adhérent : 300 €
Non Adhérent : 400 €
8 participants
minimum

14 - Management et gestion des conflits au sein d'une équipe

PUBLICS

- * Dirigeants et encadrement en charge du management du personnel.

OBJECTIFS

- * Développer ses compétences en management des humains dont on a la charge dans le cadre du projet.
- * Identifier les différentes missions et tâches du dirigeant d'équipe au XXIème siècle
- * Comprendre le fonctionnement et les besoins d'une équipe de la branche professionnelle
- * Construire une stratégie RH et faire en sorte que le travail soit réalisé efficacement
- * Avoir la posture d'autorité adéquate et gérer les situations délicates

CONTENUS

- * Le management en cohérence avec le projet et l'éthique de la structure
- * Gérer l'activité, Organiser le travail
- * Déterminer les missions de la structure
- * Piloter l'activité en se dotant d'outils
- * Décliner les objectifs opérationnels en individuels
- * Manager par les compétences
- * Déléguer et faire motiver
- * Quoi et comment Déléguer ?
- * Superviser et contrôler
- * Entretenir la motivation
- * Régler les incidents
- * Développer les Ressources Humaines dont on a la charge
- * Conduire les évolutions et les changements
- * Renforcer l'adaptabilité des acteurs
- * Coopérer entre bénévoles et salariés
- * Se doter d'une stratégie RH



21 heures
20, 21, 22 Septembre 2017
A La Fédération
des Centres Sociaux
de la Nièvre



L'Océane



Adhérent : 150 €
Non Adhérent : 300 €
8 participants
minimum
Si obtention d'ACT

15 - Formation Santé

PUBLICS

- * Professionnels et Bénévoles intéressés pour questionner leur communication

OBJECTIFS

- * Promouvoir une culture commune en éducation et promotion de la santé auprès des différents acteurs qui interviennent dans le parcours de vie de l'habitant
- * Favoriser l'appropriation d'outils pour faciliter l'accompagnement des habitants par les professionnels en matière de santé

CONTENUS

- * Introduction aux déterminants et concepts de santé, méthodologie de projets, les appels à projets existants...
- * Stratégies d'intervention pour faciliter la mise en place des comportements favorables à la promotion de la santé, présentation d'outils d'animation
- * Intervenir sur la thématique « Rythmes de Vie »
- * Mise en pratique, construction de projets sur le bien-être, l'estime de soi



2 Journées et demi
Dates à définir au
2nd Semestre 2017



IREPS



Adhérent : 375 €
Non Adhérent : 500 €
Baisse de la participation
financière
si obtention
d'une subvention

16 - Alimentation dans le cadre des circuits courts

PUBLICS

- * Référents familles et Animateurs

OBJECTIFS

- * Prendre conscience de la diversité des habitudes alimentaires à travers le temps
- * Connaître l'origine des aliments que l'on consomme
- * Faire le lien entre alimentation et santé
- * Favoriser les circuits courts et se nourrir en fonction des saisons

CONTENUS

- * Comprendre les cycles naturels végétaux et animaux
- * Découvrir l'histoire des habitudes alimentaires, des modes de production, de conservation et de consommation
- * Se questionner sur l'origine des produits que l'on consomme au quotidien, sur l'impact de la production sur l'environnement et sur notre santé
- * Comment « consommer mieux et à quel prix » ?
- * Découvrir les circuits courts locaux
- * Explorer les solutions pour une alimentation responsable



21 heures
20, 21 mars et
1er juin 2017
A La Fédération
des Centres Sociaux
de la Nièvre



CFPPA Morvan



Adhérent : 360 €
Non Adhérent : 480 €
6 participants
minimum

17 - Animation en forêt

PUBLICS

- * Animateurs (à partir de 6, maximum de 12 personnes)

OBJECTIFS

- * Acquérir les notions de base de l'écosystème forestier
- * Connaître les bases de la pédagogie de projet en éducation à l'environnement
- * Vivre et expérimenter des activités sur le thème de la forêt
- * Découvrir des outils et méthodes pour mener des projets « forêt »
- * Échanger sur des projets pouvant être mis en place dans les structures en fonction des publics

CONTENUS

- * Présentation de l'écosystème forestier : exemple d'une forêt Morvandelle.
- * Présentation d'une démarche basée sur la pédagogie de projet.
- * Sorties en forêt pour vivre des activités sensorielles, de découverte et d'étude du milieu.
- * Reconnaissance d'espèces végétales, de traces animales.
- * Explorer les pistes, en fonction des publics, pour donner suite à la sortie.
- * Échanger sur différentes expériences et les adapter à sa structure et à son public



28 heures
15, 16 Mai et
25, 26 Sept 2017
Anost ou Roussillon en
Morvan
Avec Hébergement
possible



CFPPA Morvan



Adhérents : 480 €
Non Adhérents : 640 €
6 participants
minimum

18 - La gouvernance participative

PUBLICS

- * Administrateurs, Directeurs

OBJECTIFS

- * Poser les bases du concept de gouvernance
- * Identifier les enjeux de la gouvernance participative
- * S'engager par l'expérimentation dans de nouveaux apprentissages

CONTENUS

- * Définir ensemble les contours de la gouvernance
- * Connaître les différentes approches : le champ des possibles
- * Saisir les enjeux de la gouvernance dans les organisations
- * S'approprier les principes et les références
- * Comprendre les modalités d'application
- * Identifier des modalités d'application avec des outils adaptés
- * Conduire une analyse de la gouvernance de votre organisation « in situ »
- * S'appuyer sur les réussites et les opportunités pour engager le changement
- * Comprendre les mécanismes permettant de repositionner les missions et les rôles



21 heures
25, 26 Septembre
et 07 Novembre 2017
A La Fédération
des Centres Sociaux
de la Nièvre



Accolades



Adhérent : 150 €
Non Adhérent : 300 €
8 participants
minimum
Si obtention d'ACT

AIGA

Aiga vous propose des formations
tout au long de l'année.

Le processus d'inscription se fait au fil de l'eau, dès
que 4 Centres sont inscrits sur une même
formation, la Fédération des Centres Sociaux de la
Nièvre se charge de l'organiser.
(2 personnes par Centres peuvent être présentes)

CLOE COMPTA

Une session de formation doit être composée de 4 structures
avec 1 à 2 personnes maximum

19

INITIALE



14 heures à Nevers



750 € TTC par structure

20

PERFECTIONNEMENT



7 heures à Nevers



375 € TTC par structure

21

ANALYSE ET BUDGET



7 heures à Nevers



375 € TTC par structure

CLOE PAIE

Une session de formation doit être composée de 4 structures
avec 1 à 2 personnes maximum

22

INITIALE



21 heures à Nevers



1 125 € TTC par structure

23

PERFECTIONNEMENT



7 heures à Nevers



375 € TTC par structure

NOE ANIMATION

Une session de formation doit être composée de 4 structures
avec 1 à 2 personnes maximum

24

INITIALE



14 heures à Nevers



750 € TTC par structure

25

APPROFONDISSEMENT



14 heures à Nevers



750 € TTC par structure

26

APPROFONDISSEMENT THEMATIQUE
(Statistiques, Facturation,...)



7 heures à Nevers



375 € TTC par structure

NOE PETITE ENFANCE

Une session de formation doit être composée de 4 structures
avec 1 à 2 personnes maximum

27

INITIALE



14 heures à Nevers



750 € TTC par structure

28

APPROFONDISSEMENT



7 heures à Nevers



375 € TTC par structure

BULLETIN D'INSCRIPTION

Formation 2017

Nom de votre Structure

.....

Adresse :

CP : |_|_|_|_|_| **VILLE :**

Email :

| Numéro de la Formation | NOM (en majuscule) | PRENOM (en majuscule) | FONCTION (en majuscule) |
|-------------------------------|-------------------------------|----------------------------------|------------------------------------|
| 1 | | | |
| 2 | | | |
| 3 | | | |
| 4 | | | |
| 5 | | | |
| 6 | | | |
| 7 | | | |
| 8 | | | |
| 9 | | | |
| 10 | | | |
| 11 | | | |
| 12 | | | |
| 13 | | | |
| 14 | | | |

| Numéro de la Formation | NOM (en majuscule) | PRENOM (en majuscule) | FONCTION (en majuscule) |
|-------------------------------|-------------------------------|----------------------------------|------------------------------------|
| 15 | | | |
| 16 | | | |
| 17 | | | |
| 18 | | | |
| 19 | | | |
| 20 | | | |
| 21 | | | |
| 22 | | | |
| 23 | | | |
| 24 | | | |
| 25 | | | |
| 26 | | | |
| 27 | | | |
| 28 | | | |



Fédération des
Centres Sociaux
de la Nièvre



Fédération des Centres Sociaux de la Nièvre

2 Boulevard Jacques Duclos - 58000 NEVERS

☎ 03 86 61 58 30 - 📠 03 86 61 93 05

💻 federation-centres-sociaux-nievre@orange.fr

federation58.centres-sociaux.fr

N° Organisme de Formation : 26580002758